

A 3D low-poly illustration of a dark cave. The cave walls and floor are composed of various shades of gray and black polygons, creating a textured, rocky appearance. In the center of the cave, the word "GLOW" is written in large, white, 3D block letters. The letters are illuminated from within, casting a bright glow that illuminates the surrounding cave walls and floor. The lighting creates strong highlights and shadows, emphasizing the three-dimensional nature of the letters and the cave environment.

GLOW

Fiche ID

Affrontez vos adversaires en vous fondant dans l'obscurité, mais attention, chaque action vous illumine ! Ne devenez pas la cible des autres joueurs !

Genre FPS Multijoueur en réseau

Plateforme PC

Public Amateur de FPS originaux mêlants action et stratégie

Regles de jeu

Nombre de participants

De 2 à 6 joueurs

Déroulement

Match en arène à élimination directe

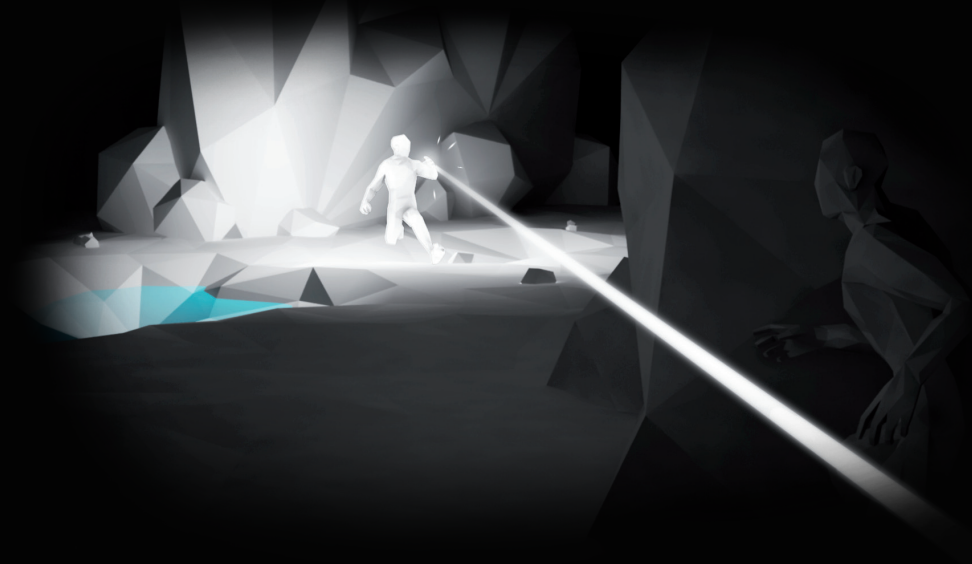
Objectif

Etre le dernier joueur en vie

RailGun

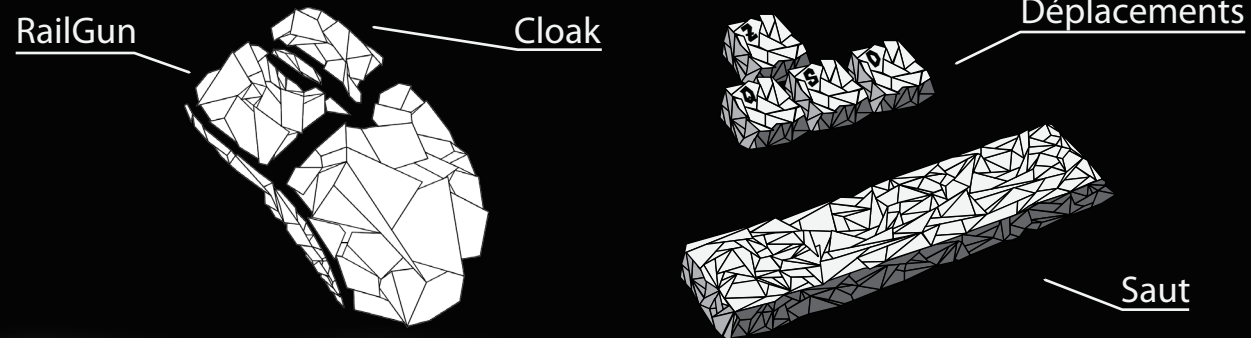
Utilise toute ton énergie pour tirer un projectile mortel. S'il atteint un adversaire, ce dernier est éliminé.

La surcharge d'énergie provoque une surchauffe qui te ralentit pendant 3 secondes !



Contrôles

Les contrôles du jeu se font à l'aide d'une souris et d'un clavier.



Cloak

Déplace-toi sans émettre de lumière durant 5 secondes contre la moitié de ton énergie. Tu peux néanmoins te faire repérer si tu pénètres le halo lumineux d'un adversaire !

Concept

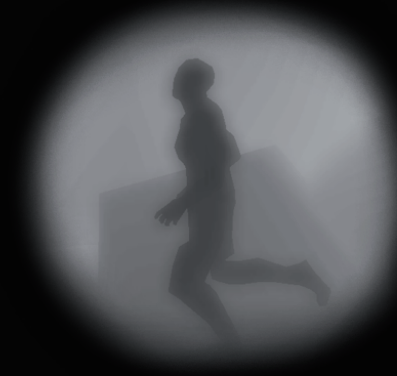
A chaque action, votre personnage s'illumine dans un environnement plongé dans le noir. Plus l'action est continue, plus la lumière émise est intense.



Cette lumière remplit votre jauge d'énergie qui servira à utiliser le RailGun ou le Cloak, selon votre choix.



Personnage sans Cloak



Personnage en Cloak

Le Cloak t'offre une vision spéciale dans le noir et accélère ta vitesse de course.

Espace de jeu

Plongé dans le noir, vous découvrez le niveau en l'éclairant partiellement par vos actions.



L'univers est caractérisé par un style en facettes qui réagit dynamiquement à la lumière. Chaque niveau est caractérisé par une ambiance et une couleur spécifique.

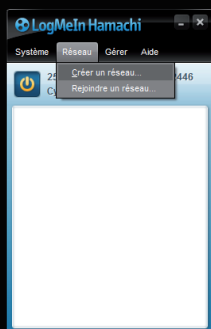
Experience

Glow est un FPS reproduisant l'expérience d'un cache-cache. Chaque action est risquée puisque vous devenez visible aux yeux de tous. La tension est omniprésente : le danger peut venir de n'importe où !

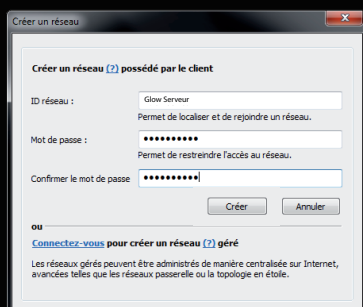


Comment jouer avec Hamachi

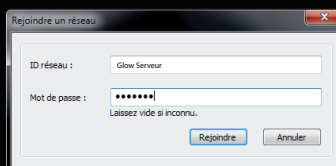
Vous pouvez jouer en ligne grâce à Hamachi. Une fois le logiciel installé, la procédure pour jouer est la suivante :



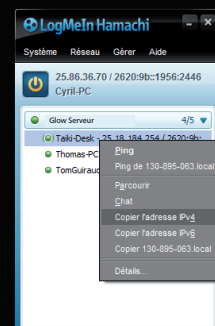
Cette fenêtre permet de créer ou rejoindre un réseau



Pour créer un réseau, entrez un nom et un mot de passe



Pour rejoindre un réseau existant, entrez le nom et le mot de passe



Copiez ensuite l'adresse IPv4 dans le presse-papier pour l'utiliser dans le menu de connexion de Glow